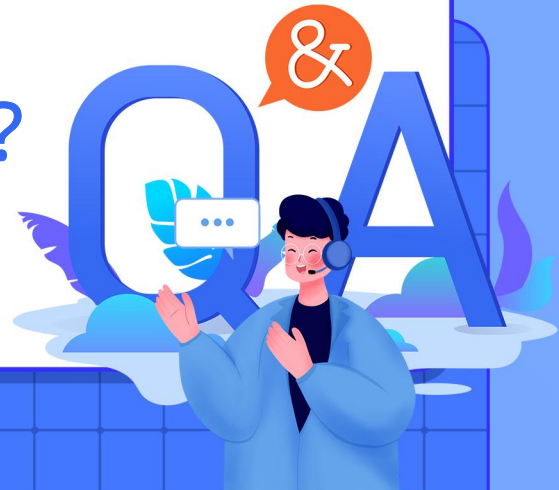


串口服务器搜不到设备？ 该如何解决.....



Q1 配置软件搜不到串口服务器设备？

A

- 1、检查硬件连接，串口服务器需要和电脑在一个局域网里
- 2、检查串口服务器参数，当串口服务器网口和电脑直连时，需要设置静态IP（不能启用DHCP）

Q2 如果已经设置了DHCP, 有两种方法恢复

A

- 1、长按串口服务器的reload按键，供电的情况下长按5s松开即可恢复出厂参数
- 2、串口服务器网口连接有IP分配功能的路由器，并且电脑也连接该路由器，也设置DHCP，再用配置软件重新搜索